

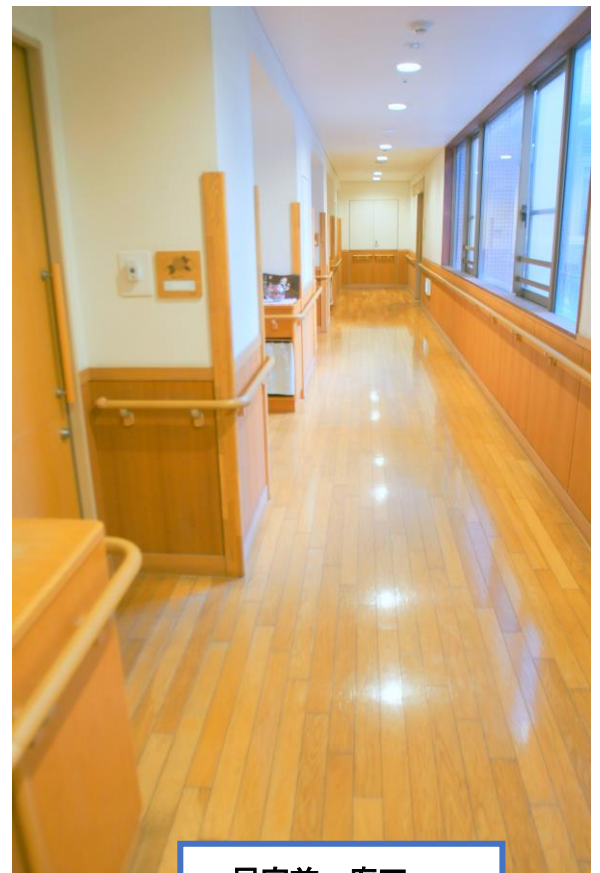
# ケアハウス シャローム桜山

リフォーム済み 個室の状況



居室入り口 スライドドア

【お問い合わせ先】  
ケアハウス  
代表電話  
045-922-  
7330  
担当：田中  
小林



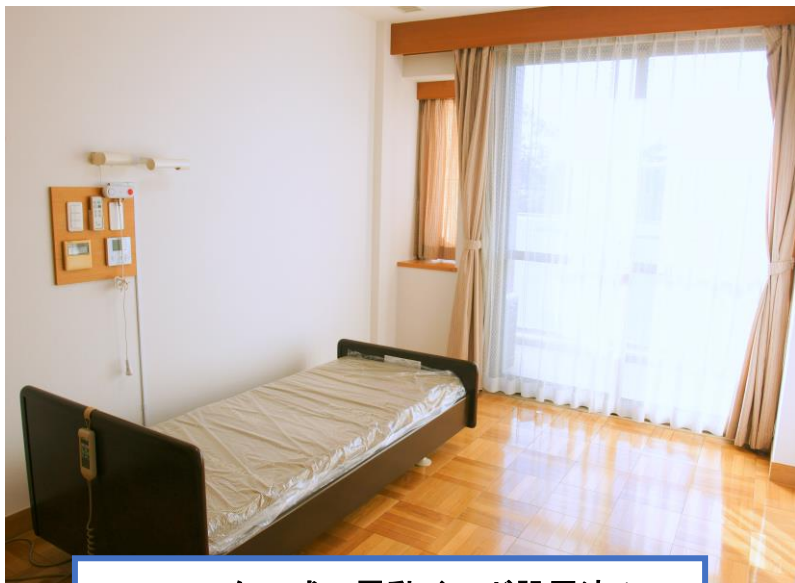
居室前 廊下  
非常階段目前



居室内 ミニキッチン



入り口から



2 モーター式 電動ベッド設置済み



ベランダ側から撮影



ベッドサイドに、ナースコール、エアコン（冷暖房ドライ）、全熱交換機能換気扇、ライトのスイッチ有り



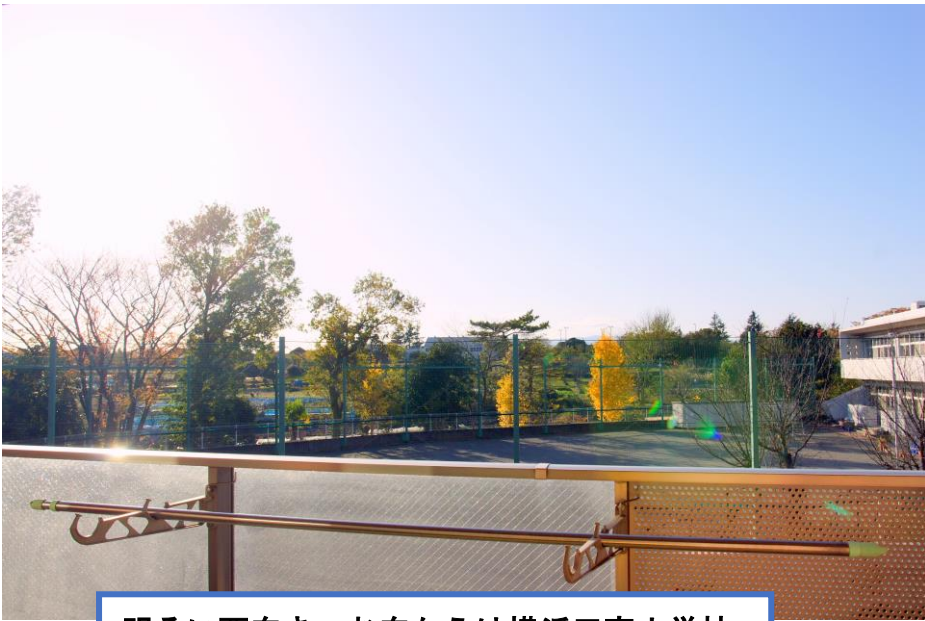
ウォシュレット・ホット便座機能付き、ナースコール、手すり有り



明るさ調整機能付LEDライト、エアコン交換済み



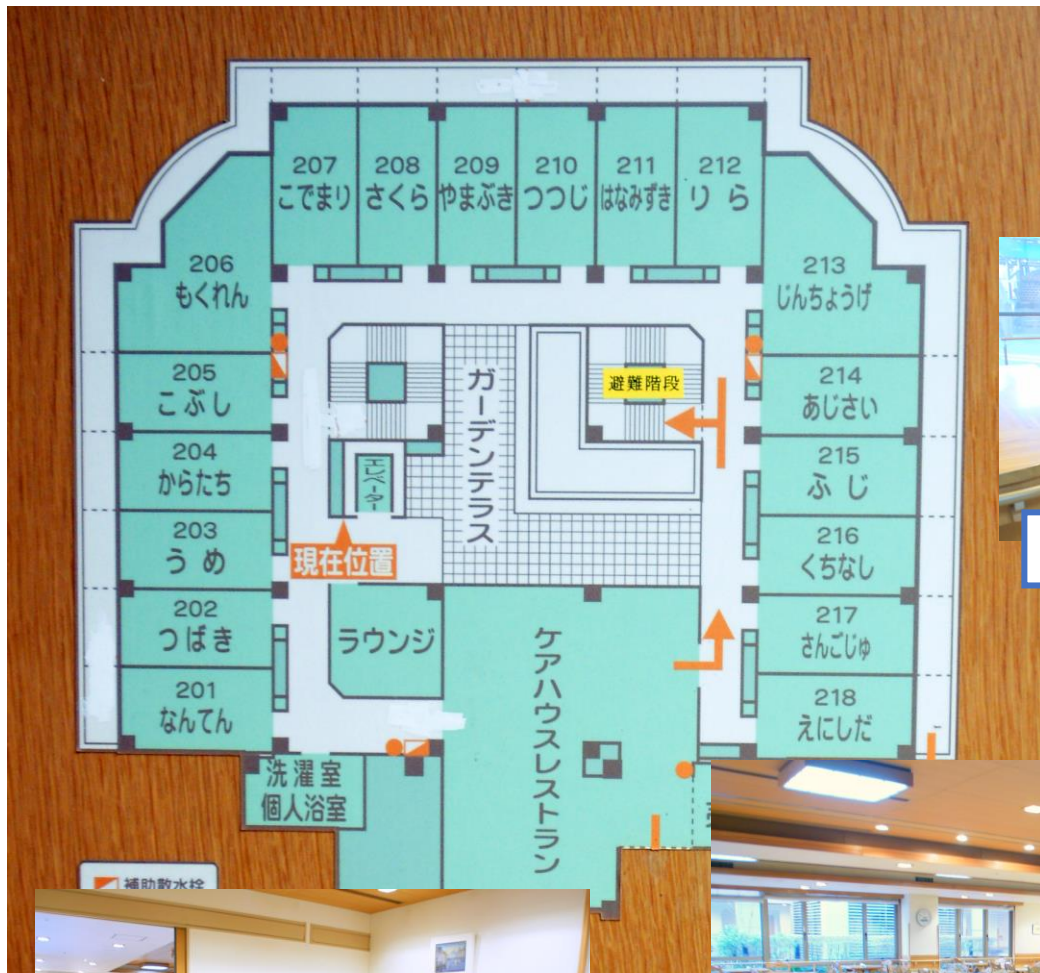
防炎加工カーテン付き



明るい西向き お向かえは横浜三育小学校



ベランダにエアコン室外機



レストラン図書コーナー



レストラン隣の来客者用ラウンジ



レストラン